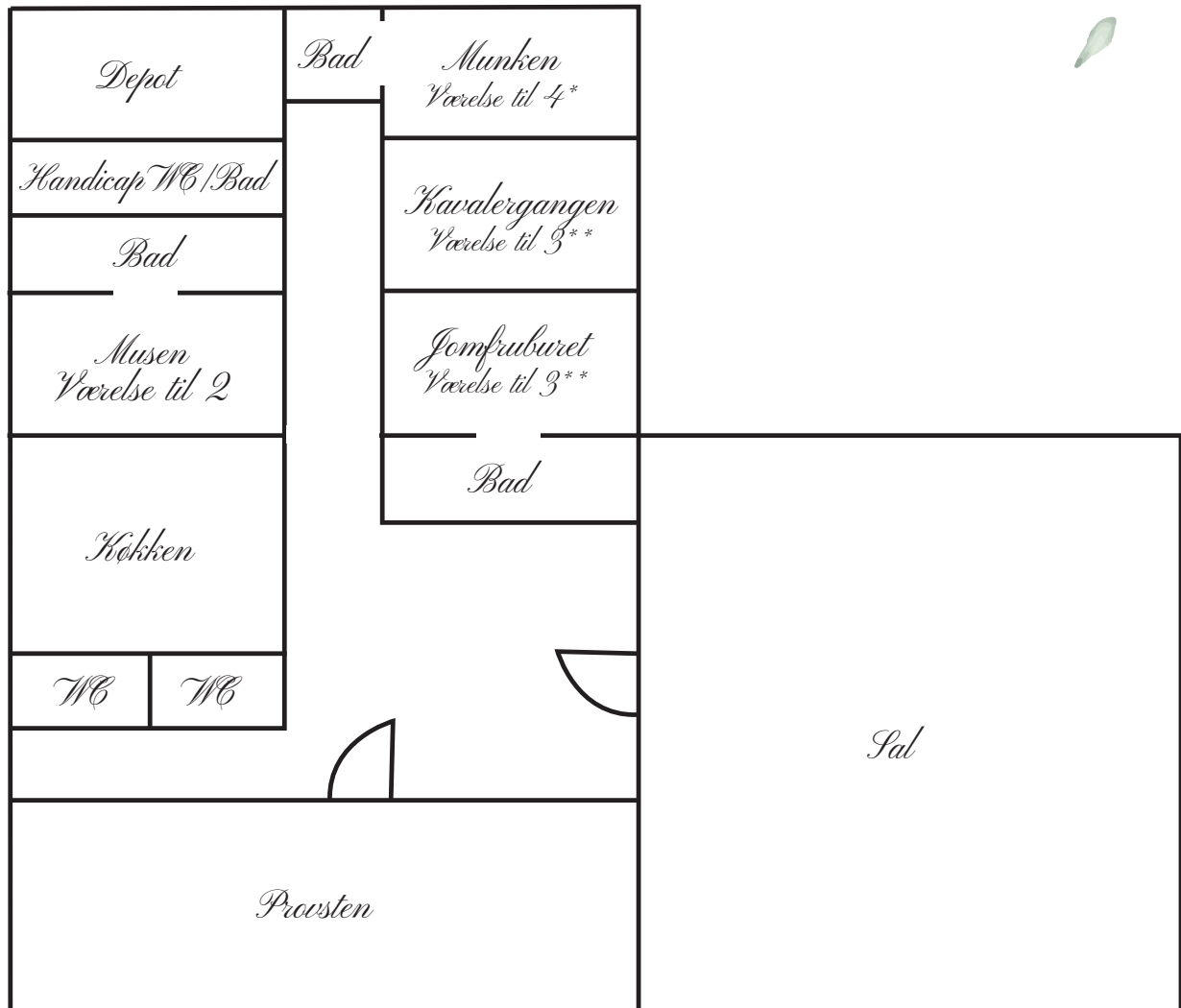


Jomfrubakken

Plantegninger for Jomfrubakken - Stuen.

Her kan I se de forskellige værelser og rum, som Jomfrubakken består af. Her kan I indtegne gavebord, buffetbord og lignende, og hvis I har overnattende gæster, kan I fordele dem på de forskellige værelser.



* Familieværelse til 4 (5 hvis to ligger i den nederste del af køjesengen som er 1 1/2 str.)

** 3 senge (toilet separat fra værelset)

Jomfrubakken

KONFERENCE- & MØDELOKALER
SELSKABSLOKALER & OVERNATNING